

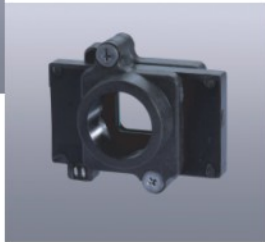
HM-Z550IREX 系列

日夜兩用 Day & Night

紅外線低照度外調焦防水型
內藏線路支架彩色攝影機



70個紅外線發光二極體



內建雙濾光片自動切換裝置

產品特性



隱藏式線槽，可放置電源變壓器

- 採用1/3" Sony EXview HAD Color CCD sensor。
- 影像解析度650條。最低照度0.5Lux/F1.2。
- 內建手調變焦鏡頭4~9mm、9~22mm或5~50mm /F1.6標準配置。
- 具70個紅外線發光二極體，使其影像更為鮮明亮麗。
- 在適當條件環境下，有效偵測距離40~45M。
- (創新設計)防水外部調整變焦鏡頭，以環型手調方式能更精準調整Zoom & Focus使影像更清晰、銳利。
- (創新設計)本機加裝溫度控制感應器，此感應器可讓本機溫度維持於20°C適用於極度寒冷區域，甚至低至-30°C之地區。
- (創新設計)將電源線及信號線配置於具三軸角度調整之支架。所有配線不外露使安裝上外型更美觀。
- 具中孔設計，可避免紅外線攝影機在夜間攝影時，因灰塵、污漬附著在鏡片上造成紅外線開啓時，光線反射至鏡頭所產生模糊不清，霧化現象。
- 內建雙濾光片自動切換裝置，使影像更清晰、色彩更飽和且照度可更低。
- 紅外線電路採專利特殊排列設計，其中一個故障，不影響其他紅外線之正常動作。
- 具背光補償、自動增益控制、白平衡鎖定之自動控制功能。
- 以最有效的紅外線排列方式，在紅外線投射範圍內畫質清晰無死角，效果極佳。
- Light Sensor自動啓動時，可於0照度無光源下全天候24小時監視。
- 上蓋及主體外殼採用高硬度鋁合金製作。
- 具通過IP68防水測試、ISO9001、CE、FCC及RoHS認證。



HM-Z550IREX 系列

日夜兩用 Day & Night

紅外線低照度外調焦防水型
內藏線路支架彩色攝影機



Specification

型號	HM-Z550IREX
攝影元件	1/3" Sony EXview HAD color CCD sensor
處理器	Sony Effio-E DSP
影像圖素	976(H)*494(V) <NTSC> 976(H)*582(V) <PAL>
水平解析度	650 TV lines
最低照度	0.5Lux / F1.2, 0 Lux (40~45 meters IR ON)
信號雜訊比	More than 48db (AGC off)
電子快門	1/60 (1/50) to 1/10,000 sec
灰階補正	0.45
光圈模式	AI
白平衡	ATW
視頻輸出	1.0 Vp-p composite, 75Ω
鏡頭	4~9mm, 9~22mm 或 5~50mm/F1.6 Manual Iris Lens "Auto Iris Lens 選購"
背光補償	Auto
增益控制	Auto
掃描模式	Interlace
同步模式	INT(internal)
紅外線LED	70 units(850nm IR LED)
防水係數	IP-68
儲存溫度	- 30°C ~ 60°C
操作溫度	- 10°C ~ 50°C
使用電壓	DC 12V±10%
消耗電流	200mA (IR OFF), 800mA (IR ON); 1420mA(Temperature Control Sensor ON & IR ON) 820mA(Temperature Control Sensor ON & IR OFF)
溫度控制感應器	內建
濾光片切換裝置	內建
重量	2510g(含支架)

